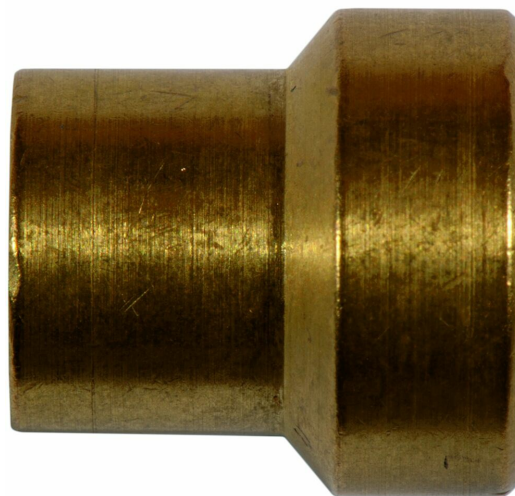


SO 40002 - Plugg

Beskrivelse

- Plugg
- Messing



Med forbehold om konstruksjonsendringer og tekniske endringer. Kan endres uten varsel

GPA Flowsystem A/S

Regnbueveien 9

NO-1405 Langhus

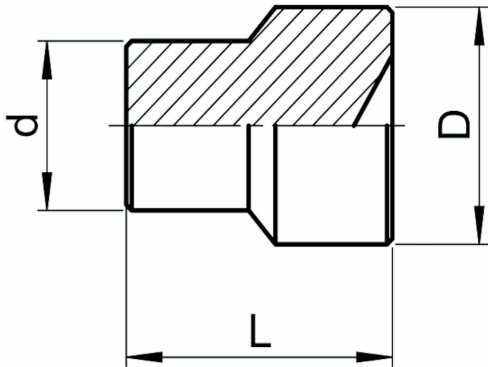
+47 (0)64-85 68 00

info@gpa.no

gpa.no

SO 40002 - Plugg

Teknisk spesifikasjon



Artikkelnr	d	bar	L	D
0160020020	2	125	5.3	5
0160020030	3	125	7	5
0160020040	3	125	8	6.8
0160020050	5	125	8.5	6.8
160020060	6	250	10	8.4
160020080	8	150	10.5	10.5
0160020100	10	125	13	12.7
0160020120	12	100	14	14.8
0160020140	14	40	15	17.5
0160020150	15	40	15	18
0160020170	17	40	17.2	21
0160020180	18	40	16.8	22

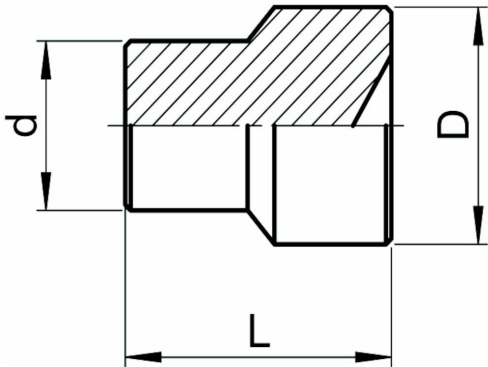
Med forbehold om konstruksjonsendringer og tekniske endringer. Kan endres uten varsel

GPA Flowsystem A/S

Regnbueveien 9
NO-1405 Langhus
+47 (0)64-85 68 00
info@gpa.no
gpa.no

SO 40002 - Plugg

Teknisk spesifikasjon



Artikkelnr	d	bar	L	D
0160020220	22	25	19	26
0160020280	28	16	22.5	32.5
0160020350	35	16	25.2	39.5
0160020063	6.35	100	10	8.4
0160020079	7.94		10.5	10.5
0160020095	9.52	64	13	12.7
0160020127	12.7	100	14	14.8

Med forbehold om konstruksjonsendringer og tekniske endringer. Kan endres uten varsel

GPA Flowsystem A/S

Regnbueveien 9

NO-1405 Langhus

+47 (0)64-85 68 00

info@gpa.no

gpa.no